

# Latitude 7480

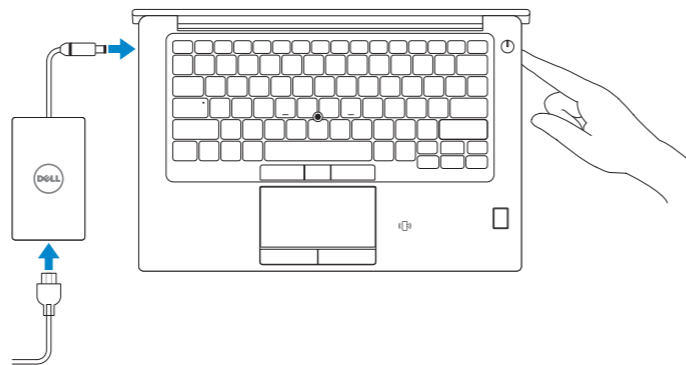
## Quick Start Guide

Vejledning til hurtig start  
Pikaopas  
Hurtigstartveiledning  
Snabbstartsguide



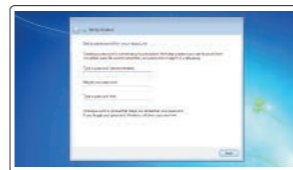
## 1 Connect the power adapter and press the power button

Tilslut strømadapteren og tryk på tænd/sluk-knappen  
Kytke verkkolaite ja paina virtapainiketta  
Koble til strømadapteren, og trykk på strømknappen.  
Anslut nätadaptern och tryck på strömbrytaren



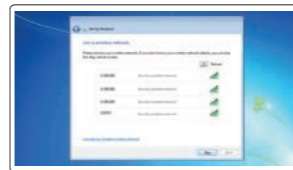
## 2 Finish Windows 7 setup

Afslut installation af Windows 7 | Suorita Windows 7:n asennus loppuun  
Fullfør oppsett av Windows 7 | Slutför installationen av Windows 7



### Set a password for Windows

Angiv en adgangskode for Windows  
Määritä Windows-salasana  
Still inn et passord til Windows  
Ange ett lösenord för Windows



### Connect to your network

Opret forbindelse til dit netværk  
Muodosta yhteys verkkoon.  
Koble til nettverket  
Anslut till ditt nätverk

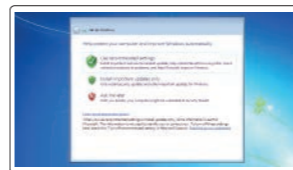
**NOTE: If you are connecting to a secured wireless network, enter the password for the wireless network access when prompted.**

**BEMÆRK:** Hvis du opretter forbindelse til et sikret trådløst netværk, skal du indtaste adgangskoden, når du bliver bedt om det.

**HUOMAUTUS:** Jos muodostat yhteyden suojattuun langattomaan verkkoon, anna langattoman verkon salasana sitä pyydetäessä.

**MERK:** Hvis du kobler til et sikkert trådløst nettverk, skal du oppgi passordet til tilgangen til det trådløse nettverket når du blir bedt om det.

**Obs!** Om du ansluter till ett säkert trådlöst nätverk ska du ange lösenordet för åtkomst till det trådlösa nätverket när du uppmanas göra det.



### Protect your computer

Beskyt din computer  
Suojaa tietokone  
Beskytt datamaskinen  
Skydda din dator

### Product support and manuals

Support og manualer til produktet  
Tuotetuki ja oppaat  
Produkstøtte og håndbøker  
Produktsupport och handböcker

[Dell.com/support](http://Dell.com/support)  
[Dell.com/support/manuals](http://Dell.com/support/manuals)  
[Dell.com/support/windows](http://Dell.com/support/windows)

### Contact Dell

Kontakt Dell | Ota yhteyksi Delliin  
Kontakt Dell | Kontakta Dell

[Dell.com/contactdell](http://Dell.com/contactdell)

### Regulatory and safety

Lovbestemmelser og sikkerhed | Säädökset ja turvallisuus  
Bestemmelser og sikkerhet | Föreskrifter och säkerhet

[Dell.com/regulatory\\_compliance](http://Dell.com/regulatory_compliance)

### Regulatory model

Lovmodel | Säädösmalli  
Forskriftsmodell | Reglmodell

**P73G**

### Regulatory type

Lovbestemmelsestype | Säädöstyypit  
Forskriftstype | Regeltyp

**P73G001**

### Computer model

Computermodell | Tietokoneen malli  
Datamaskinmodell | Datormodell

**Latitude 7480**



06XKYPA00

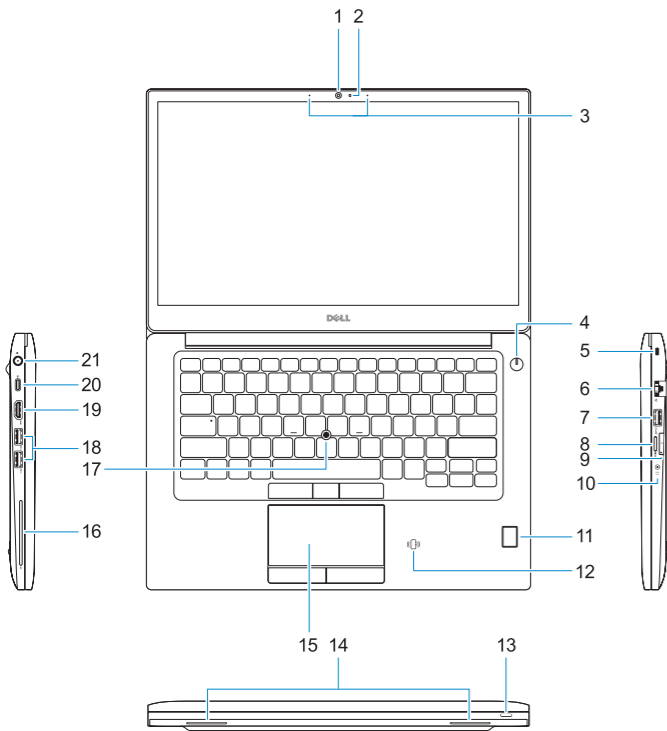
© 2017 Dell Inc. or its subsidiaries.

© 2017 Microsoft Corporation.

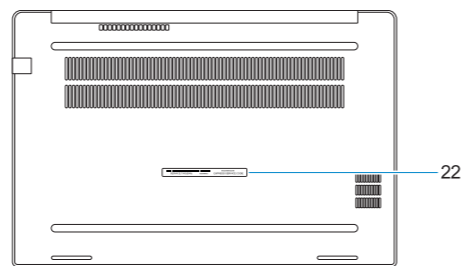
2017-03

# Features

Funktioner | Ominaisuudet | Funksjoner | Funktionen



- |                                   |                                                           |
|-----------------------------------|-----------------------------------------------------------|
| 1. Camera                         | 12. NFC sensor (optional)                                 |
| 2. Camera status light            | 13. Status light                                          |
| 3. Microphones                    | 14. Speakers                                              |
| 4. Power button                   | 15. Touchpad                                              |
| 5. Security cable slot            | 16. Smartcard reader (optional)                           |
| 6. Network port                   | 17. Pointstick (optional)                                 |
| 7. USB 3.0 port with PowerShare   | 18. USB 3.0 ports                                         |
| 8. microSD port                   | 19. HDMI port                                             |
| 9. USIM port                      | 20. DisplayPort over USB Type-C (optional Thunderbolt™ 3) |
| 10. Headset port                  | 21. Power connector port                                  |
| 11. Fingerprint reader (optional) | 22. Service tag label                                     |



1. Kamera
2. Statusindikator for kamera
3. Mikrofoner
4. Tænd/sluk-knap
5. Slot til sikkerhedskabel
6. Netværksport
7. USB 3.0-port med PowerShare
8. microSD-port
9. USIM-port
10. Headset-port
11. Fingeraftrykslæser (valgfrit tilbehør)

12. NFC-sensor (valgfrit tilbehør)
13. Statusindikator
14. Højtalere
15. Berøringsplade
16. Chipkortlæser (valgfrit tilbehør)
17. Pegepind (valgfrit tilbehør)
18. USB 3.0-porte
19. HDMI-port
20. DisplayPort over USB Type-C (valgfrit Thunderbolt™ 3)
21. Strømtikport
22. Servicemærke

1. Kamera
2. Kameran tilavalo
3. Mikrofonit
4. Virtapainike
5. Suojakaapelin paikka
6. Verkkoportti
7. USB 3.0 -portti jossa PowerShare
8. microSD-portti
9. USIM-portti
10. Kuulokeportti
11. Sormenjäljenlukija (valinnainen)

12. NFC-sensori (valinnainen)
13. Tilan merkkipalo
14. Kaiuttimet
15. Kosketuslevy
16. Muistikortinlukija (valinnainen)
17. Tappihiiri (valinnainen)
18. USB 3.0 -portit
19. HDMI-portti
20. DisplayPort, USB Type-C:n kautta (valinnainen Thunderbolt™ 3)
21. Virtaliitäntä
22. Huoltomerkitarra

1. Kamera
2. statuslampe for kamera
3. Mikrofoner
4. Av/på-knapp
5. Spor til sikkerhedskabel
6. Netværksport
7. USB 3.0-port med PowerShare
8. microSD-port
9. Language language language
10. Language language
11. Fingeravtrykslæser (tilleggsutstyr)
12. NFC-sensor (tilleggsutstyr)

13. Statuslampe
14. Høytalere
15. Styreplate
16. Smartkortleser (tilleggsutstyr)
17. Pointstick (tilleggsutstyr)
18. USB 3.0-porter
19. HDMI-port
20. DisplayPort over USB Type-C (Thunderbolt™ 3 som tilleggsutstyr)
21. Strømkontaktport
22. Servicemærke-etikett

1. Kamera
2. Statuslampa för kamera
3. Mikrofoner
4. Strömbrytare
5. Plats för kabellås
6. Nätverksport
7. USB 3.0-port med PowerShare
8. microSD-port
9. USIM-port
10. Headsetport
11. Fingeravtrycksläsare (tillval)

12. NFC-sensor (tillval)
13. Statuslampa
14. Högtalare
15. Pekskiva
16. Smartkortläsare (tillval)
17. Pointstick (tillval)
18. USB 3.0-portar
19. HDMI-port
20. DisplayPort-över-USB-Typ-C (Thunderbolt™ 3 som tillval)
21. Port för nätanslutning
22. Etikett med servicenummer